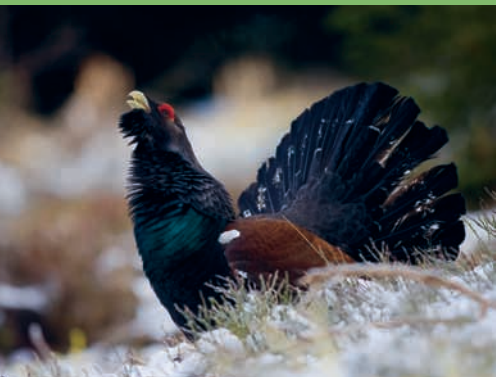


Gemeinsam für eine vielfältige Natur

Aktiv für den Rohrhardsberg – Ihre Hilfe zählt



Liebe Naturfreundin, lieber Naturfreund,



über 30 Maßnahmen werden im LIFE Natur-Projekt „Rohrhardsberg, Obere Elz und Wilde Gutach“ bis 2011 umgesetzt. Doch diese Erfolge bedeuten für uns selbstverständlich nicht, dass wir mit unserem Engagement nachlassen dürfen.

Im Gegenteil: Durch den Einsatz von zweckgebundenen Spenden und die Einrichtung einer Zustiftung „Kulturlandschaft Rohrhardsberg“ möchte die Stiftung Naturschutzfonds dazu

beitragen, dieses Kleinod mit seiner vielfältigen Tier- und Pflanzenwelt dauerhaft zu erhalten. Dazu brauchen wir Ihre Unterstützung.

Denn Naturschutz vor Ort kann nur im Miteinander gelingen. In diesem Sinne wünsche ich dieser Initiative viel Erfolg.

Manfred Fehrenbach

Geschäftsführer der Stiftung Naturschutzfonds Baden-Württemberg

Wer wir sind und wie wir helfen

- Die Stiftung Naturschutzfonds ist eine gemeinnützige Stiftung des öffentlichen Rechts.
- Seit der Gründung vor 30 Jahren haben wir über 3.000 Projekte mit einem Fördervolumen von rund 80 Mio. € unterstützt.
- Im LIFE Natur-Projekt „Rohrhardsberg, Obere Elz und Wilde Gutach“ setzen wir drei Maßnahmen um:
 - Die Ausbildung und das Marketing der Naturführer Rohrhardsberg - Nature Guides;
 - die Schaffung eines Naturerlebnisraumes von und für Kinder und Jugendliche sowie
 - die Erprobung nachhaltiger Finanzierungselemente zur Sicherung des europäischen Naturerbes.
- Mit der Spenden- und Zustiftungskampagne werden innovative, richtungsweisende und modellhafte Maßnahmen rund um den Rohrhardsberg unterstützt.
- Bei der Planung und Realisierung dieser Maßnahmen steht ein kompetentes, regionales Netz an Partnern und Organisationen zur Verfügung.



Stiftung
Naturschutzfonds
Baden-Württemberg

Ihr Ansprechpartner ist
Manfred Fehrenbach
Geschäftsführer

Stiftung Naturschutzfonds
Baden-Württemberg
Kernerplatz 10
70182 Stuttgart
Tel.: 0711-126-2237
info@stiftung-naturschutz-bw.de

Gerne können Sie mit uns ein
persönliches Gespräch vereinbaren.

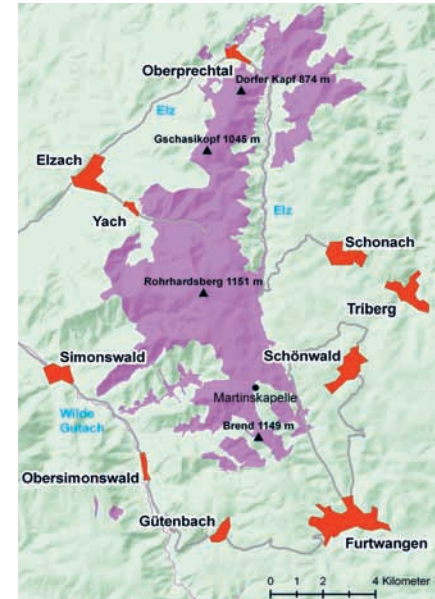
Das LIFE Natur-Projektgebiet

Der Rohrhardsberg ist mit 1.151 Metern ü. NN eine der höchsten Erhebungen im Mittleren Schwarzwald. Das LIFE Natur-Projekt „Rohrhardsberg, Obere Elz und Wilde Gutach“ umfasst Natura-2000-Gebiete rund um den Rohrhardsberg mit einer Fläche von rund 6.350 Hektar. Die Landschaft ist äußerst vielfältig und weist unterschiedliche Waldtypen, Moore, Mähwiesen und Weiden mit zahlreichen seltenen und gefährdeten Tier- und Pflanzenarten auf.

Die Ziele:

- Optimierung und Vernetzung wertvoller Lebensräume
- Sicherung und Entwicklung langfristig lebensfähiger Populationen von Auerhuhn und Haselhuhn
- Beteiligung und Einbindung der örtlichen Bevölkerung
- Umsetzung mit Land- und Forstwirten im Gebiet
- Bildungs- und Qualifizierungsangebote für Schulklassen, Jugendgruppen und die interessierte Bevölkerung

→ www.rohrhardsberg-life.de



Zweckgebunden spenden für den Rohrhardsberg.

Ihre Spende – Für die Menschen und Natura 2000 rund um den Rohrhardsberg

Schützen Sie mit uns Tiere, Pflanzen und Lebensräume rund um den Rohrhardsberg – einem Höhepunkt der Biodiversität.

Das Hauptziel ist, mit den Menschen die Entwicklung und Optimierung der Lebensräume insbesondere der Borstgrasrasen, der Hochmoore und Wälder sowie die Entwicklung lebensfähiger Tierpopulationen zu ermöglichen.

Wir brauchen dafür Ihre Spende! Diese wird in voller Höhe in zukunftsorientierte Projekte und Maßnahmen eingesetzt.

Machen Sie mit beim großen Spendenmarathon am Rohrhardsberg unter dem Motto „Gemeinsam für eine vielfältige Natur“.

Als Spender werden Sie steuerlich begünstigt. Zuwendungen an gemeinnützige Stiftungen können gegen Vorlage einer Zuwendungsbestätigung als Sonderausgaben steuermindernd geltend gemacht werden. Das neue Stiftungsrecht bildet hierfür die Grundlage. Spenden sind Sonderausgaben! Bis 200 € reichen ein Bareinzahlungsbeleg oder ein Kontoauszug; ab einem Betrag von 200 € stellt die Stiftung Naturschutzfonds Ihnen auf Anforderung eine Spendenbescheinigung aus.



Beispiele von Anliegen, die mit Ihrer Spende unterstützt werden können:

Gutes Tun bringt Vorteile Wofür Sie auch stiften – Ihr Geld wird damit wirksam



- Die Einrichtung und Unterhaltung eines Naturerlebensraumes von und für Kinder und Jugendliche am Fuße des Rohrhardsbergs (1)
- Die Renaturierung der Oberen Elz und Wilden Gutach zur Sicherung der Fließgewässerlebensräume und deren Arten wie Groppe, Bachneunauge und Steinkrebs (2)

- Die Ausbildung weiterer Naturführer oder die Unterstützung von deren Angeboten und Veranstaltungen (3)
- Die Stärkung des ehrenamtlichen Engagements für Landschaftspflege und weitere Naturschutzaktionen (4)
- Die Organisation von Fachveranstaltungen zur Integration neuester Forschungsergebnisse (5)

- Sie helfen uns bei der Sicherung bedrohter Arten und Lebensräume
- Sie können spenden oder zustiften und dies steuermindernd geltend machen
- Sie können auf Wunsch diese wunderbare Schwarzwaldlandschaft persönlich kennenlernen
- Sie ermöglichen Ihren Kindern und Enkeln durch Bildungsarbeit und Naturerlebnisse die Natur lieben zu lernen
- Sie können mit Ihrem guten Beispiel andere bewegen. Mit Ihrer Zustimmung informieren wir über Ihr Engagement

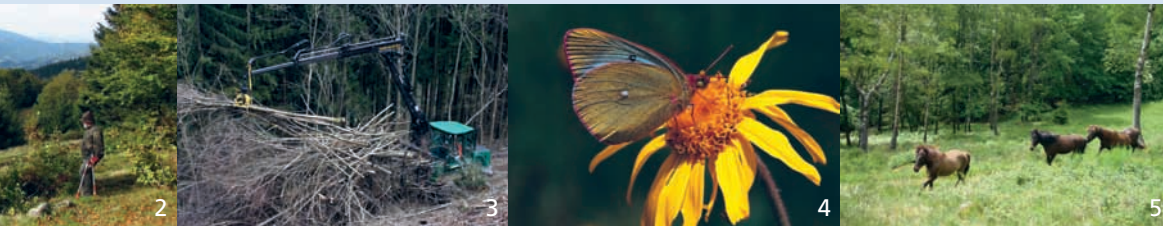
Zukunft stiften für den Rohrhardsberg

Mit der Einrichtung einer Zustiftung „Kulturlandschaft Rohrhardsberg“ können Sie das Engagement am Rohrhardsberg langfristig sichern. Die Zustiftung kann dabei aus Bar- oder Sachwerten (Immobilien, Wertpapieren, Unternehmensanteilen (z. B. Aktien) oder auch Grundstücken) bestehen. Im Unterschied zur Spende sind Zustiftungen Vermögenswerte, die dem Grundkapital der Stiftung Naturschutzfonds zufließen und zweckgebunden für den Rohrhardsberg eingesetzt werden. Die Erträge fließen dann in

Maßnahmen rund um den Rohrhardsberg. So können die Projektpartner kontinuierlich bedrohten Arten wie z. B. dem Auerhuhn und Haselhuhn, der Arnika oder dem Hohlunderknabenkraut, dem Hochmoorgelbling oder auch dem Steinkrebs helfen. Als Stifterin oder Stifter werden sie steuerlich begünstigt. Zuwendungen an gemeinnützige Stiftungen können gegen Vorlage einer Zuwendungsbescheinigung als Sonderausgaben steuermindernd geltend gemacht werden.



Beispiele von Anliegen, die mit der Zustiftung unterstützt werden können:



- Die Förderung der Umsetzung des Aktionsplans Auerhuhn am Rohrhardsberg (1)
- Die Stärkung besonderer Landschaftspflege-
maßnahmen (2)
- Die Pflege von Niederwäldern als Lebensraum für
das Haselhuhn und andere gefährdete Arten (3)
- Die Rettung der bedrohten Moore und
Tagfalter (4)
- Die Etablierung neuer Weidesysteme zur
Sicherung der Arnikawiesen und Flügelginster-
weiden (5)

Impressum

Herausgeber:

Stiftung Naturschutzfonds Baden-Württemberg, Kernerplatz 10, 70182 Stuttgart

www.stiftung-naturschutz-bw.de
info@stiftung-naturschutz-bw.de

Konzeption und Text:

Monika Baumhof-Pregitzer

Gestaltung:

Aichele und Jackmuth, Schorndorf

Druck: S. Wernet, Elzach

Fotos & Abbildungen:

Regierungspräsidium Freiburg, M. Baumhof-Pregitzer, R. Gottfriedsen, S. Hafner, E. Marek, M. Mayer, Dr. B.-S. Seitz, C. Suchomel, F. Wagner, M. Zonsius

1. Auflage: 4.000 Exemplare, Stuttgart, 2009

© beim Herausgeber und der Autorin.

Nachdruck, auch auszugsweise, nur mit ausdrücklicher Genehmigung des Herausgebers gestattet.

Machen Sie mit beim großen Spendenmarathon oder stiften Sie Zukunft am Rohrhardsberg unter dem Motto:

„Gemeinsam für eine vielfältige Natur“

Die Konten der Stiftung Naturschutzfonds
Baden-Württemberg sind:

Baden-Württembergische Bank
Konto Nr. 2 828 888
Bankleitzahl: 600 501 01

Postbank Stuttgart
Konto Nr. 10 100 706
Bankleitzahl: 600 100 70

Im Verwendungszweck unbedingt eintragen:

S Zweckgebundene Spende Rohrhardsberg

bzw.

Z Zustiftung Rohrhardsberg

Die Stiftung Naturschutzfonds verpflichtet sich, Ihre Spende und die Erträge aus der Zustiftung Rohrhardsberg effektiv und verantwortungsbewusst einzusetzen. Ein Rechnungsprüfer testiert jährlich unsere Arbeit. Mit dem Geschäfts- und Rechenschaftsbericht wird die Geschäftsstelle vom Stiftungsrat entlastet.